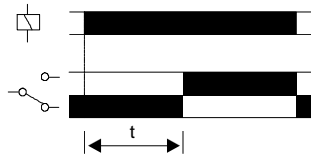


# B8DO & B1DO

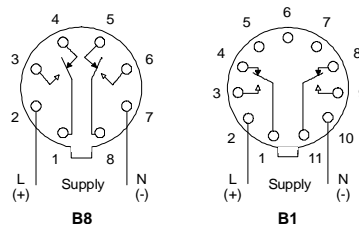
Delay On Operate  
Délai opérationnel  
Schaltverzögerung



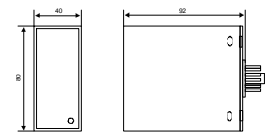
FUNCTION DIAGRAM  
DIAGRAMME DE FONCTION  
FUNKTIONSDIAGRAMM



CONNECTION DIAGRAM  
DIAGRAMME DE CONNEXION  
SCHALTBILDANSCHLUSS



DIMENSIONS  
DIMENSIONS  
ABMESSUNGEN



- DELAY ON OPERATE - SUPPLY INITIATED
- TIME DELAY - ADJUSTABLE
- OUTPUT RELAY 8A
- RELAY INDICATION
- 8-PIN PLUG-IN (B8DO)
- 11-PIN PLUG-IN (B1DO)

- DÉLAI OPÉRATIONNEL - INITIÉ PAR L' ALIMENTATION
- DÉLAI DE TEMPS - ADJUSTABLE
- RELAIS DE SORTIE 8A
- INDICATION DE RELAIS
- BRANCHEMENT - 8 AIGUILLES (B8DO)
- BRANCHEMENT - 11 AIGUILLES (B1DO)

- SCHALTVERZÖGERUNG - VERSORGUNGSEINLEITUNG
- ZEITSTEUERUNG - VERSTELLBAR
- AUSGANGSRELAIS 8A
- RELAIS INDIKATION
- 8-NADEL STECKDOSE (B8DO)
- 11-NADEL STECKDOSE (B1DO)

## INSTALLATION AND SETTING



Installation work must be carried out by qualified personnel.

- BEFORE INSTALLATION, ISOLATE THE SUPPLY
- Connect the unit as shown in the diagram above.
- Apply power.
- Unit will operate according to function selected (see 'Function Diagram').

### Troubleshooting

- Check wiring and voltage present.
- Check polarity (for DC supplies only).

## MONTAGE ET MISE AU POINT



Des travaux d'installation doivent être menés à bien par le personnel qualifié.

- AVANT MONTAGE, ISOLER L' ALIMENTATION
- Branchement comme indiqué dans le diagramme ci-dessus.
- Appliquer la puissance.
- L' unité opérera selon la fonction sélectionnée (voir 'Diagramme de Fonction').

### Intervention (pour régler un problème)

- Vérifier les fils et le voltage présent.
- Vérifier la polarisation (seulement pour les alimentations en courant continu).

## EINBAU UND EINSTELLUNG



Installation Arbeit muß von qualifiziertem Personal durchgeführt werden.

- VOR EINBAU DIE STROMVERSORGUNG ISOLIEREN
- Stromversorgung anschliessen wie im Schaltbild unten angezeigt.
- Energie anbringen.
- Einheit schaltet sich je nach der gewählten Funktion ein (siehe 'Funktionsdiagram').

### Störungsbehebung

- Überprüfung von Leitungen und gegenwärtiger Spannung.
- Überprüfung von Polung (nur für Gleichstromversorgung).

## TECHNICAL SPECIFICATION

Supply voltage Un: 12V DC, 24, 48V AC/DC  
12, 110, 230V AC  
48 - 63Hz

Supply variation: 0.85 - 1.15 x Un

Power consumption: AC: 3VA (126V), 13VA (264V)  
DC: 0.4W (13.8V), 1W (26.4V)

### Time delay (t)

Sec: 0.2 - 5, 0.5 - 10, 1 - 30, 2 - 60  
Min: 0.2 - 5, 0.5 - 10, 1 - 30, 2 - 60  
Hrs: 0.2 - 5, 0.5 - 10, 0.75 - 15, 1 - 30  
2 - 60

Repeat accuracy: ± 0.5% (constant conditions)  
Reset time: ≈ 100mS

Ambient temperature: -20 to +60°C  
Relative humidity: +95%

Output: 2 x C.O.  
Output rating: AC1 250V AC 8A (2000VA)  
AC15 250V AC 2.5A  
DC1 25V DC 8A (200W)

Electrical life: ≥ 150,000 (AC1)

Housing: to UL94 VO  
Weight: ≈ 105g

Approvals: UL, CUL & CSA.  
CE and Compliant

The information provided in this literature is believed to be accurate (subject to change without prior notice); however, use of such information shall be entirely at the user's own risk

## FICHES TECHNIQUES

Tension d' alimentation Un: 12V DC, 24, 48V AC/DC  
12, 110, 230V AC  
48 - 63Hz

Variation d' alimentation: 0.85 - 1.15 x Un

Puissance consommée: AC: 3VA (126V), 13VA (264V)  
DC: 0.4W (13.8V), 1W (26.4V)

### Délai de temps (t):

Sec: 0.2 - 5, 0.5 - 10, 1 - 30, 2 - 60  
Min: 0.2 - 5, 0.5 - 10, 1 - 30, 2 - 60  
Hrs: 0.2 - 5, 0.5 - 10, 0.75 - 15, 1 - 30  
2 - 60

Précision répétée: ± 0.5% (condition constante)  
Temps de remise à zéro: ≈ 100mS

Température ambiante: -20 à +60°C  
Humidité relative: +95%

Sortie: 2 x Inverseur  
Mesure de sortie: AC1 250V AC 8A (2000VA)  
AC15 250V AC 2.5A  
DC1 25V DC 8A (200W)

Durée de vie électrique: ≥ 150,000 (AC1)

Boîtier: à UL94 VO  
Poids: ≈ 105g

Homologations: UL, CUL & CSA.  
CE et Déférence

Les indications contenues dans ce document sont exactes (sous réserve de changement sans avis préalable) toutefois aux risques et périls de l' utilisateur

## TECHNISCHE DATEN

Versorgungsspannung Un: 12V DC, 24, 48V AC/DC  
12, 110, 230V AC  
48 - 63Hz

Wechselversorgung: 0.85 - 1.15 x Un

Energieverbrauch: AC: 3VA (126V), 13VA (264V)  
DC: 0.4W (13.8V), 1W (26.4V)

### Zeitsteuerung (t):

Sec: 0.2 - 5, 0.5 - 10, 1 - 30, 2 - 60  
Min: 0.2 - 5, 0.5 - 10, 1 - 30, 2 - 60  
Hrs: 0.2 - 5, 0.5 - 10, 0.75 - 15, 1 - 30  
2 - 60

Genauigkeit wiederholen: ± 0.5% (Bedingungen gleichbleibend)  
Stellzeit: ≈ 100mS

Umgebungstemperatur: -20 bis +60°C  
Allgemeiner Feuchtigkeitsgehalt: +95%

Ausgang: 2 x Wechsler  
Ausgangsleistung: AC1 250V AC 8A (2000VA)  
AC15 250V AC 2.5A  
DC1 25V DC 8A (200W)

Elektrische Lebensdauer: ≥ 150,000 (AC1)

Gehäuse: bis UL94 VO  
Gewicht: ≈ 105g

Genehmigungen: UL, CUL & CSA.  
CE und Übereinstimmung

Es handelt sich in diesen Unterlagen um uns genau bekannte Angaben. (Änderungen vorbehalten) jedoch diese Änderungen laufen auf eigene Gefahr des Benutzers.